

# Mutua Universal y la Prevención de Riesgos Laborales en cifras 2007-2012

---

Por : Pere Teixidó. Director técnico-científico. Mutua Universal

La acción preventiva resulta sostenible y sostenida, y redundante en una reducción efectiva de la siniestralidad.

## Introducción



Si la actividad de prevención es consustancial a la existencia de una Mutua, más aún lo es en el caso de Mutua Universal. Su historia está, desde el principio de sus días, llena de hitos sobre la prevención. Empieza con la publicación de unos carteles, allá por el año 1929; en 1939 se crea un departamento para la prevención de accidentes y se realiza la primera exposición de material de protección personal durante el año 1942.

En 1972 se crea el Servicio de Prevención de Riesgos Laborales tal y como se conoce en la actualidad y en 1982 se crea el Departamento de Medicina Preventiva, incorporándose las primeras unidades móviles.

En 1987 se culmina la expansión con la creación del Departamento de I+D en Prevención, y en 1996 la Mutua gana el segundo premio por la película "Andamios modulares: seguridad desde la base", durante la celebración del Congreso Mundial de P.R.L. de la A.I.S.S. (Madrid, abril de 1996).

En aplicación de la Orden Ministerial de 27 de junio de 1997, se le otorgó a Mutua Universal la primera acreditación para actuar como Servicio de Prevención Ajeno (SP-001-B), el 17 de octubre de 1997.

En 2002 se inaugura el Laboratorio de Ergonomía y Biomecánica, a continuación en el año 2006 se le concede a Mutua Universal la medalla del centenario de la Inspección de Trabajo y Seguridad Social.

En 2007 se desarrolla el Programa Prevea y se recibe una carta de reconocimiento de la Dirección General de Empleo de la Comisión Europea por el desarrollo de dicho Programa. En 2009 se desarrolla el Programa de Generación de Buenas Pautas.

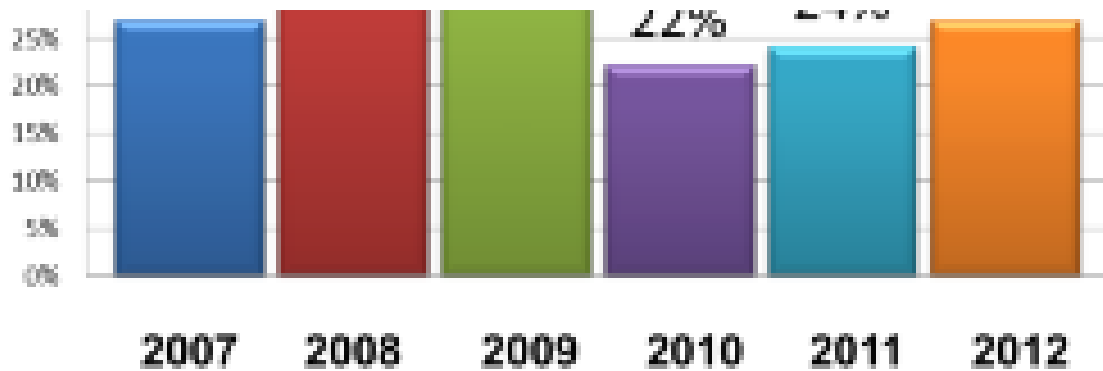
Estos precedentes avalan a Mutua Universal a la hora de proponer acciones de P.R. L. Acciones que siempre han contemplado y contemplan la repercusión de los accidentes de trabajo y las enfermedades profesionales en la salud y bienestar de los trabajadores; así como su impacto en la competitividad y costes de producción de las empresas y en el equilibrio que imprime a la viabilidad de las Mutuas y del Sistema de Seguridad Social en general.

## Cifras de reducción de siniestralidad

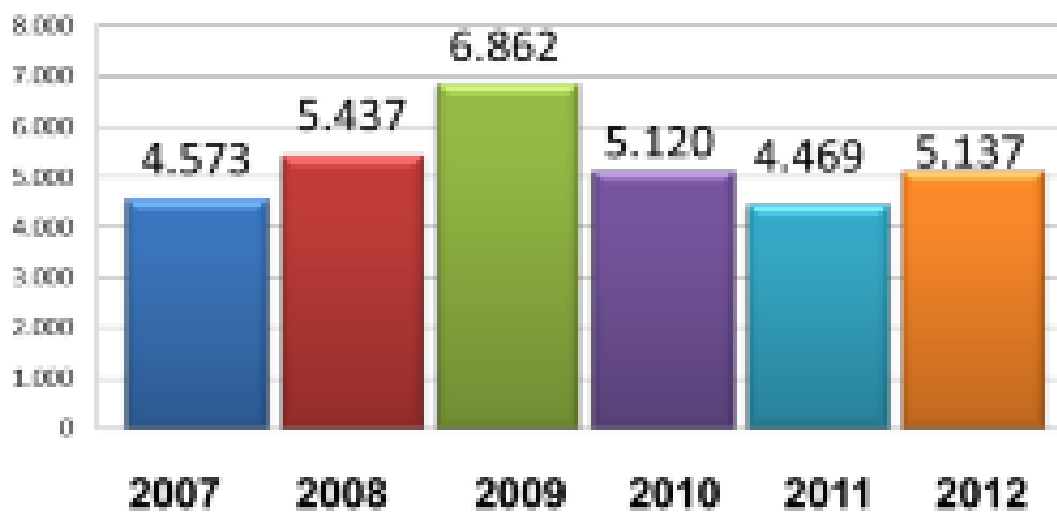
A continuación se presentan las cifras del Programa impulsado por Mutua Universal y llevado a cabo por las empresas que han querido participar en él durante el periodo 2007-2012. Cifras que arrojan unos resultados claramente positivos.

Con una reducción de siniestralidad del 28,7% para el periodo 2007-2012; las empresas que han participado en el mismo han conseguido reducir sus bajas en 31.598 casos. Lo cual ha significado un aporte de 931.983 días a la producción de estas empresas. Esto mismo puesto en datos contables, representa un ahorro estimado en 740 MM de euros para el periodo 2007-2012.





### BAJAS EVITADAS P.R.S. MUTUA



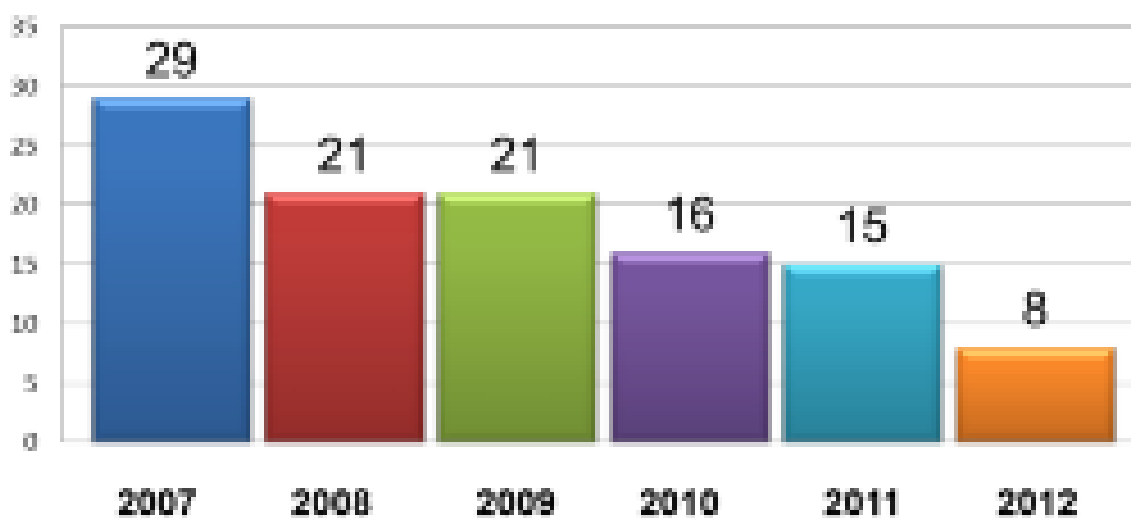
Una simple observación del cuadro en el que se vuelcan los datos de la actividad del Programa de P.R.L. de Mutua Universal evidencia que hay una situación, más o menos, igual al año pasado en relación a los medios disponibles para desarrollar el Programa. Por lo que se refiere a medios humanos el crecimiento ha sido del 0%, y con respecto a la inversión realizada el crecimiento se sitúa en un 1,2%. A pesar de ello, se atendieron, anualmente de promedio, durante este periodo a unas 5.767 empresas que equivalen a 404.625 trabajadores.

DATOS PRL DE MUTUA UNIVERSAL	2007	2008	2009	2010	2011	2012	Δ%11/12
Nº empresas del Programa	6.571	5.530	9.221	6.416	3.511	3.357	-4
Nº de trabajadores de estas empresas	337.188	216.458	544.886	630.679	319.447	379.094	19
Trabajadores/Empresas	51	39	59	98	91	113	24
Nº de técnicos de Mutua Universal dedicados	50	46	36	33	33	33	0
Empresas/Técnicos	131	120	256	194	106	102	-4
Trabajadores/Técnicos	6.744	4.706	15.136	19.111	9.680	11.488	19
Variación del I.I. en las empresas del Programa	27%	33%	39%	22%	24%	27%	12
Variación del I.I. España	-2%	12%	19%	6%	9%	19%	111
Diferencia I.I. empresas Programa/España	29	21	21	16	15	8	-47
Bajas evitadas por las empresas del Programa	4.573	5.437	6.862	5.120	4.469	5.137	15
Bajas evitadas total España	-13.420	120.022	187.519	47.917	67.944	100.735	48
% de contribución bajas evitadas Emp. Pro./Esp.	4,50%	3,50%	3,60%	10,70%	6,50%	5,10%	23

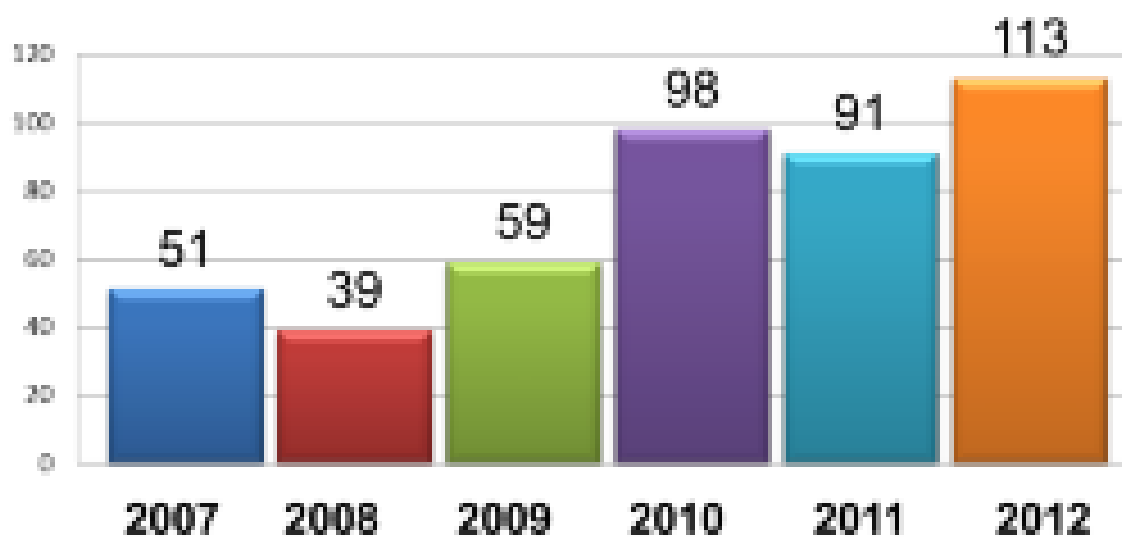
% de contribución bajas evitadas emp. P.R.S./Esp.	2007	2008	2009	2010	2011	2012	% de
Inversión PRL por parte Mutua Universal	5.654.290	5.488.210	3.576.385	2.097.828	1.754.511	1.775.520	1
Días aportados a la producción	102.893	134.294	226.446	163.840	141.667	162.843	15
Inversión/días aportados	55	41	16	13	12	11	-8
Inversión/bajas evitadas	1.236	1.009	521	410	393	346	-12
Menor coste debido a la reducción de siniestralidad	12.548.312	20.867.206	28.696.884	21.073.920	18.801.083	21.611.350	15
Menor coste para las empresas participantes	75.289.872	125.203.236	172.181.304	126.443.520	112.806.498	129.668.154	15
Rendimiento	122%	280	702	905	972	1.117	15
1 euro invertido ahorra en costes de siniestralidad	2 €	4 €	8 €	10 €	11 €	12 €	9
1 euro ahorra a las empresas	13 €	24 €	48 €	60 €	66 €	72 €	9
Ahorro/Técnico G.S.	250.966 €	453.635 €	797.136 €	638.604 €	569.730 €	654.890 €	15

Índice de Incidencia: I.I. = número de bajas en jornada de trabajo (menos in itinere y EE.PP.) / número de trabajadores dados de alta por accidente de trabajo \* 100.000 \* Costes/caso = costes fijos + variables de los accidentes.

## DIFERENCIA I.I. EMP. P.R.S. MUTUA/ESPAÑA



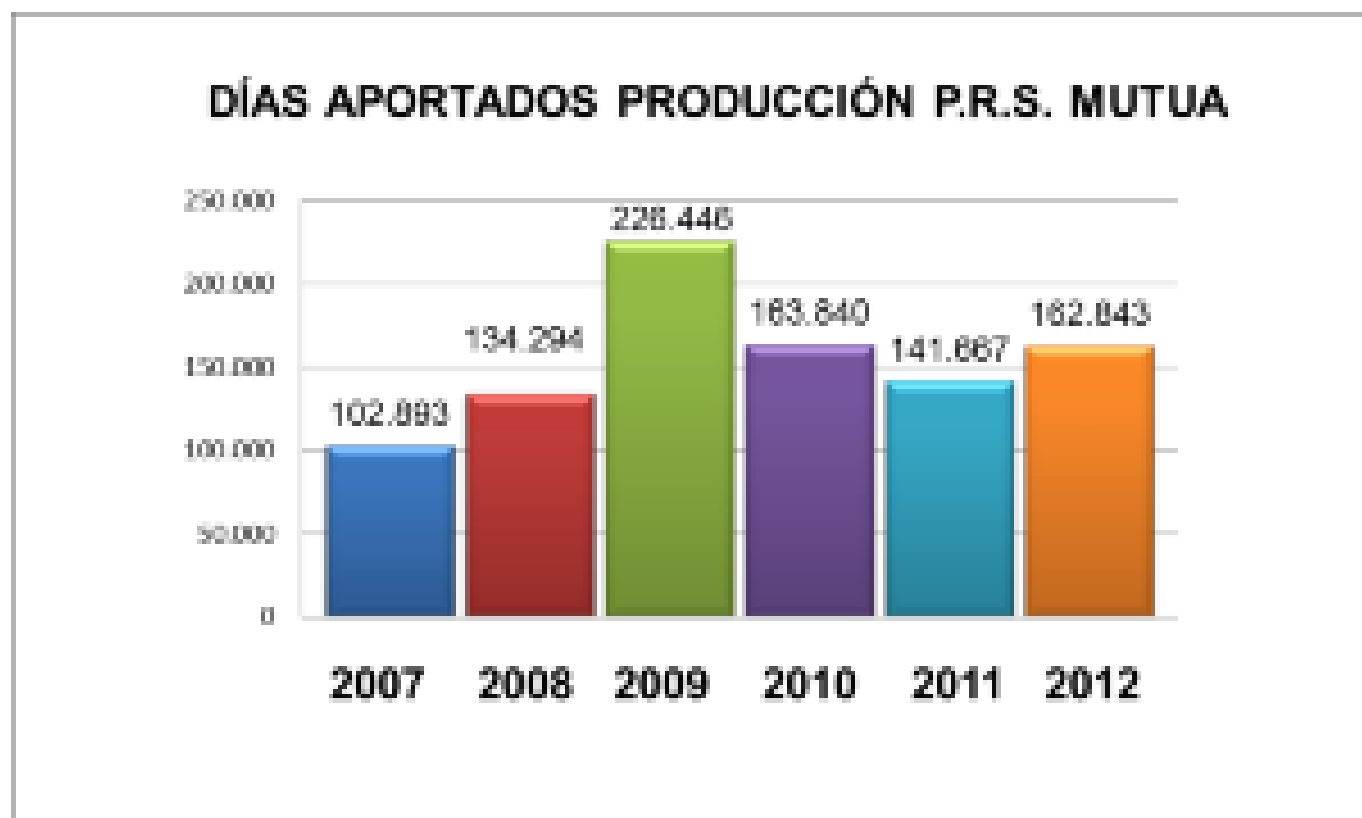
## TRABAJADORES/EMPRESA DE LOS P.R.S.

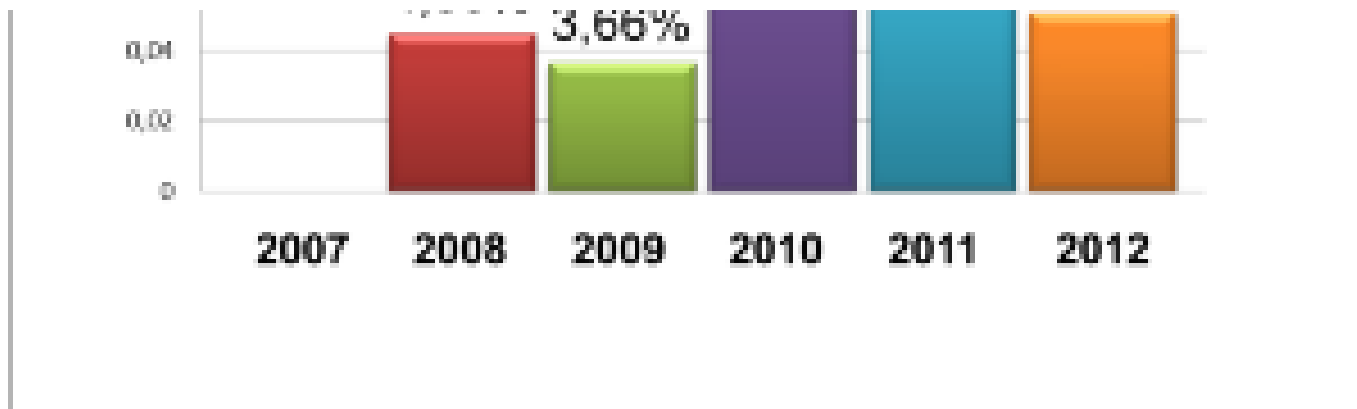


Calculado el ratio trabajadores/empresa se evidencia que ha aumentado del 2007 al 2012 en un 122%, esto significa que el promedio de trabajadores en las empresas participantes ha pasado de 51 a 113 trabajadores. Es decir, ahora se utilizan, de promedio, empresas de más trabajadores que antes (62 trabajadores más). Esto es un síntoma de concentración, puesto que la unidad de acción es la empresa.

La variación del I.I. en el total de España ha pasado de ser negativa -2% para el 2007 a ser positiva 19% para 2012. En el mismo período las empresas participantes en el Programa han conseguido mantener un promedio del 29%, siendo del 27% en el 2007 y en el 2012. Es de destacar que la variación del I.I. del Programa impulsado por Mutua Universal con respecto a la variación del I.I. del total de España, para el mismo lapso, ha sido de 18,3 puntos de promedio.

La contribución a las bajas evitadas por las empresas que han participado en esta iniciativa de Mutua Universal, en relación al total de bajas evitadas en España, ha sido del 5,1% para el 2012. Lo que significa un promedio de contribución de 6,12% (sin contabilizar el 2007 por ser -13.420 las bajas evitadas en el total de España).





Como consecuencia de todo esto cabe mencionar, también, que este Programa, impulsado por la Mutua y realizado por las empresas, ha aportado un total estimativo de 931.983 días a la producción de dichas empresas para el periodo 2007-2012.

El menor coste estimado para las empresas que han participado en el Programa ha sido para el 2012 de 129 MM de euros, siendo el total del periodo 2007-2012 de 740 MM de euros. Esto es equivalente a decir que, por cada euro invertido en actividades de PRL, las empresas consiguen ahorrar 47 euros de promedio. Igualmente por cada euro invertido en el Programa se consigue un ahorro potencial de 7,8 euros de promedio, por reducción de siniestralidad.

Por último el rendimiento de este Programa calculado entre lo que supone de ahorro potencial en el coste de los accidentes y la inversión realizada por la Mutua ha sido de promedio para el tramo 2007-2012 del 683%, siendo el ahorro potencial por técnico de 560.000 euros de promedio para el mismo periodo.

## Conclusiones

El rendimiento claramente ascendente del Programa durante los años que se reflejan en este seguimiento da una idea de su utilidad económica. A lo que hay que añadir, en el sentido amplio del término economía, la evitación de disfunciones sociales y sufrimientos personales, resultantes de la disminución de los accidentes en las empresas. Esto último es lo que lo hace útil a la hora de cumplir con los objetivos de la Dirección General de la Seguridad Social.

Con la aplicación de este Programa se ha conseguido un ahorro potencial, por menor siniestralidad, de unos 123 MM de euros en el periodo 2007-2012. A la vez para las empresas que han participado en el mismo el ahorro estimado ha sido de 740 MM de euros. Esto mismo expresado en días aportados a la producción de dichas empresas ha sido de 931.983 días, correspondientes a 31.598 bajas evitadas.

Otro dato significativo es el del 6,12% de contribución, en promedio, a la disminución de las bajas totales que se han producido en España durante este periodo, lo que da una idea de la eficacia del Programa y de la pericia de Mutua Universal para detectar los focos de siniestralidad y actuar sobre ellos.

La variación del I.I., de promedio, lograda desde 2007 a 2012 por las empresas participantes, se coloca en el 28,7%. Una muestra más de la eficacia del Programa.

Una característica que se observa es la tendencia progresiva a actuar sobre empresas de mayor número de trabajadores; de empresas con un promedio de 51 trabajadores en el 2007, se ha pasado a la media de 113 trabajadoras en 2012. Esto es equivalente a decir que el tamaño de las empresas participantes ha sufrido un incremento del 121%.

La motivación necesaria para seguir realizando actividades de PRL y cumplir con los mandatos de la Dirección General de la Seguridad Social se ve reforzada en estos Programas por tratarse de un emprendimiento voluntario que se lleva a cabo conjuntamente entre los actores relevantes, generando sinergia. De tal modo que la acción preventiva resulta sostenible y sostenida, y redundante en una reducción efectiva de la siniestralidad.

Prueba de ello son los resultados alcanzados por este Programa impulsado por Mutua Universal y desarrollado por las empresas que voluntariamente han decidido acogerse a él. Aquellas empresas que han participado en el mismo durante este periodo 2007-2012, consiguieron un ahorro estimado promedio de 47 euros por cada euro invertido. Asimismo se estima que cada euro invertido por la Mutua reportó un ahorro potencial promedio de 7,8 euros por reducción de siniestralidad.

Nota: el I.I. del total de empresas asociadas a Mutua Universal es 2.826, y el I.I. del total de empresas de España es 2.849. Según datos publicados en el DELTA 2012, cerrados por el MEYSS el 12 de julio de 2013.

Pere Teixidó

[documentacion@mutuauniversal.net](mailto:documentacion@mutuauniversal.net)